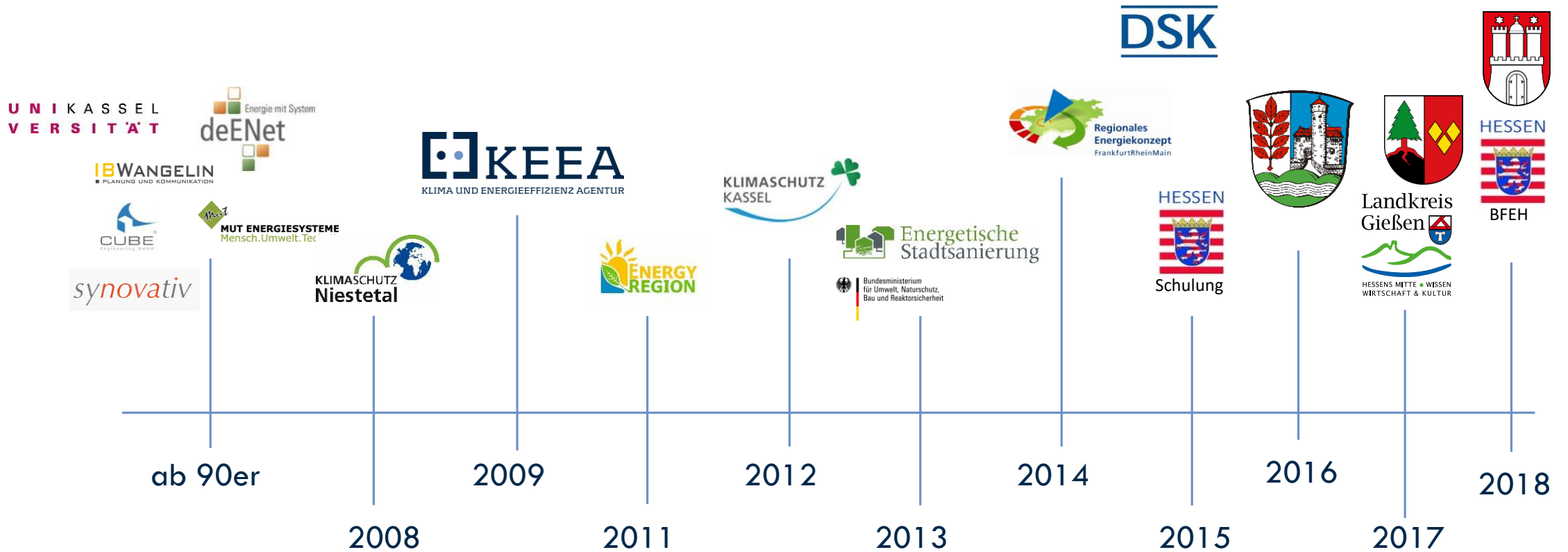


Nationale Klimaschutzinitiative (NKI)

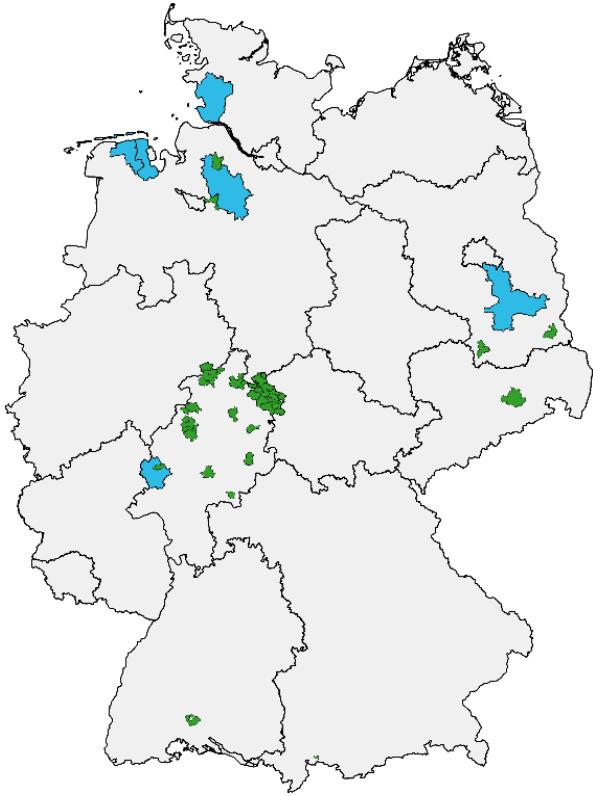
Mattias Wangelin



Firmengeschichte



Unsere Projekte NKI



Klimaschutzkonzepte

Gemeinde **Alheim** (2018 – laufend), Gemeinde **Fuldatal** (2017 – laufend), Stadt **Homburg**/Efze (2015 – 2016), Stadt Bad **Orb** (2014–2015), Stadt **Bremervörde** (2014) Gemeinden **Seitingen-Oberflacht** und Rietheim-Weilheim (2013), Stadt Weilburg/Lahn (2013–2014), Landkreis **Limburg-Weilburg** (2012–2013), Landkreis **Rotenburg (Wümme)** (2012–2013), Stadt **Nidda** (2012–2013), Stadt **Frankenberg** (Eder) (2012–2013), Kreis **Dithmarschen** (2012–2013), Landkreis **Wittmund** (2012–2013), Stadt **Tuttlingen** (2011–2013), Stadt **Fulda** (2011–2013), Stadt **Uebigau-Wahrenbrück** (2011–2012), Stadt **Kassel** (2011–2012), Gemeinde **Ahnatal** (2012), Stadt **Dresden** (2011–2012), Gemeinde **Allendorf** (2010–2011), Stadt **Marburg** (2010–2011), Landkreis **Friesland** (2010–2011), Landkreis **Dahme-Spreewald** (2009–2010), Flecken **Ottersberg** (2009–2010), Gemeinde **Cölbe** (2009–2010)

Teilkonzepte

Regionalverbund Bremen (2017 – laufend Teilkonzept Radverkehr), Stadt **Kassel** (2015 Flächenmanagement), Landkreis **Eichsfeld** (2015 – 2016 Klimafreundliche Mobilität, Erneuerbare Energien, Integrierte Wärmenutzung, Kommunale Liegenschaften), **Uelzen/Lüchow-Dannenberg** (2014 eigene Liegenschaften), Stadt **Fulda** (2013 eigene Liegenschaften), Stadt **Frankenberg** (2011–2012 eigene Liegenschaften), Stadt **Fulda** (2010–2011 eigene Liegenschaften)

Masterpläne u.ä.

Landkreis **Lüchow-Dannenberg** (2018, Fördermittelantrag Campus Lüchow), Landkreis **Lüchow-Dannenberg** (2016 - 2017 Masterplan Klimaschutz), Landkreis **Gießen** (2016 – 2017 Masterplan Klimaschutz), Gemeinde **Allendorf/Lambda** (2015 – 2016 Initialberatung Klimaschutz), Stadt **Frankfurt am Main** (2013–2014): Energiekonzept „Frankfurt RheinMain 100% Effizient und Erneuerbar“ im Rahmen des Masterplans (in Kooperation mit Fraunhofer IWES), Gemeinde **Vöhl**: (2014 Beratungsleistung zum Klimaschutz), Landkreis **Cloppenburg**: (2011–2014 Energie sparen an Schulen)

KfW 432

- **Begleitforschung** seit 2013
- ca. 17 Konzepte
- Mehrere Sanierungsmangements

Welche Ministerien sind für was zuständig



Bundesministerium
des Innern, für Bau
und Heimat

BMI – zuständig für Bauen

- KfW-Programme
- KfW 432, 201/202



Bundesministerium
für Umwelt, Naturschutz
und Reaktorsicherheit

BMU – zuständig für Klimaschutz

- NKI - Nationale Klimaschutzinitiative
- www.klimaschutz.de

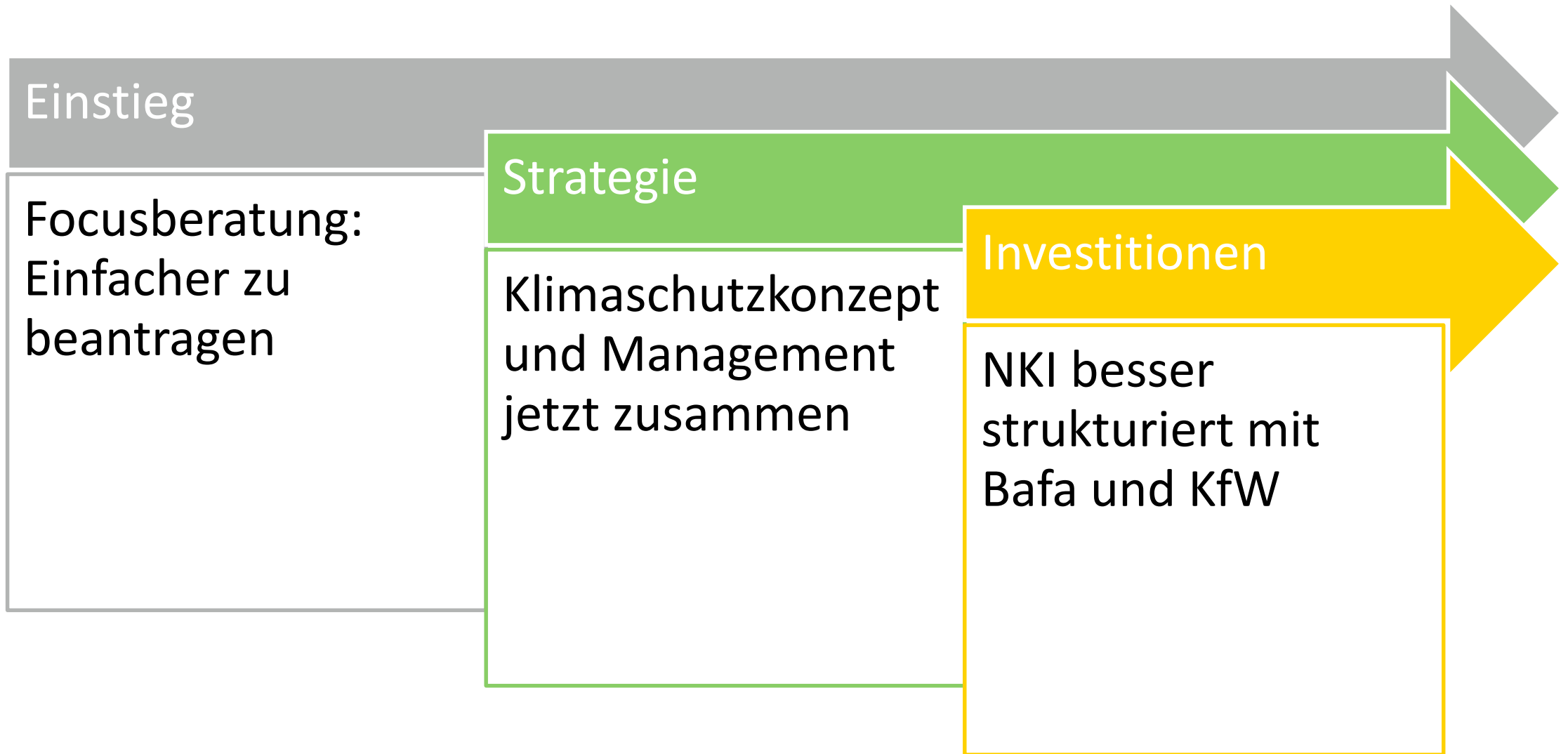


Bundesministerium
für Wirtschaft
und Energie

BMWi – zuständig für Energie

- Bafa - Förderung

Grundsätzliche Struktur der NKI Förderung



Einstieg

Entfallen

- Einstiegsberatung

Neue Förderung

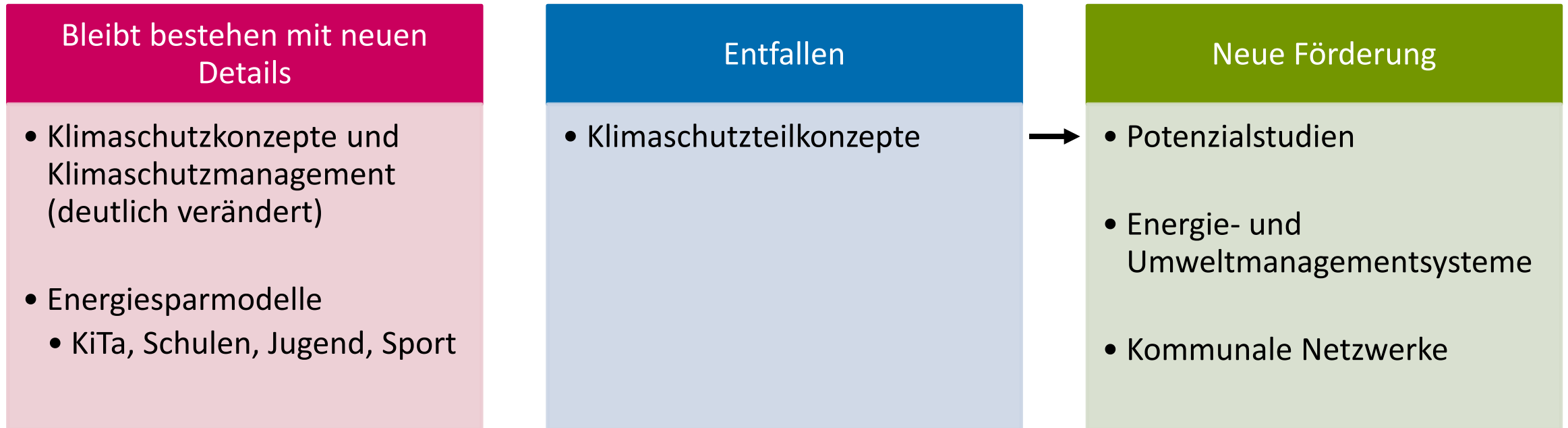
- Fokusberatung

Fokusberatung

- Kurzanalyse zu Aktivitäten im Themenfeld Klimaschutz
- Ein Workshop mit Schlüsselakteuren
- Maßnahmenliste mit mind. fünf Maßnahmen
- Empfehlungen zum weiteren Vorgehen

- Max. 20 Beratertage, davon die Hälfte vor Ort
- 65% bis 90% Förderung (bei finanzschwachen Kommunen)
- Kann von einem fachkundigen Dienstleister gestellt werden

Strategie



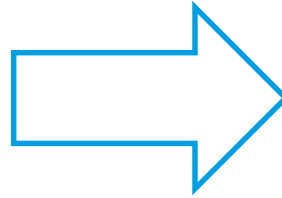
Klimaschutzkonzept und -management

- Wird jetzt zusammen beantragt
 - Klimaschutzmanager bei der Kommunalverwaltung
 - Bilanz
 - Begleitung
- Schwerpunkte
 - Integrierter Klimaschutz
 - Klimafreundliche Wärme- und Kälteversorgung
 - Klimafreundliche Mobilität
- 1. Erstvorhaben
 - 24 Monate
 - Förderquote: max. 65% bzw. 90% für finanzschwache Kommunen
- 2. Anschlussvorhaben
 - 24 bis 36 Monate

Potenzialstudien

- **Teilkonzepte**

- Liegenschaften
- Wärme
- Mobilität
- Fläche
- ...



- **Potenzialstudien**

- Abfallentsorgung,
- Siedlungsabfalldeponien,
- Abwasserbehandlungsanlagen,
- Trinkwasser,
- Nutzung von Abwärme aus Industrie und Gewerbe,
- Digitalisierung.

- Zuschuss 50% bzw. 70%

- z.T. Voraussetzung für investive Maßnahmen

Weitere

- Energiemanagementsysteme
 - Software, Messtechnik, Gebäudebewertung, Energiebericht, Zertifizierung
- Umweltmanagementsysteme
 - EMAS, Umwelterklärung
- Energiesparmodelle
 - KiTa, Schulen, Jugendeinrichtungen, Sportstätten
- Kommunale Netzwerke (Klimaschutz-, Energie-, Ressourcen-, Mobilitäts-Netzwerk)
 - mind. sechs Teilnehmer
 - Gewinnungsphase:
 - Netzwerkphase:

Investitionen

Bleibt bestehen, neue Details

- Außen-, Straßen-, Innenbeleuchtung
- Mobilität
- Rechenzentren
- Siedlungsabfalldeponien
- weitere

Entfallen

- Heizkörpernischen
- Hocheffizienzpumpen
- Wärmerückgewinnung

Neue Förderung

- Abfall
- Kläranlagen
- Trinkwasser

Investitionen

- Beleuchtung und Belüftung
 - Außen- und Straßenbeleuchtung, Lichtsignalanlagen, Innen und Hallenbeleuchtung
 - Raumluftechnische Anlagen
- Mobilität
 - Abschließbare Radabstellanlagen
 - Radschnellwege, Radabstellanlagen, Wegweisungssysteme,
 - Grüne Wellen für den Fahrrad- und Fußverkehr
 - Intelligente Verkehrssteuerung
- Abfallentsorgung
 - Garten- und Grünabfälle
 - Vergärungsanlagen
- SiedlungsabfalldPONen, Kläranlagen, Trinkwasserversorgung
- Rechenzentren

Weitere Investive Förderungen

- Rückbau, Sanierung und Anpassung ineffizienter zentraler Warmwasserbereitungsanlagen
- Austausch nicht regelbarer Pumpen gegen Hocheffizienzpumpen für das Beckenwasser in Schwimmbädern
- Einbau von Komponenten der Mess-, Steuer- und Regelungstechnik in Verbindung mit einer Gebäudeleittechnik zur Gebäudeautomation
- Einbau außenliegender Verschattungsvorrichtungen mit Tageslichtnutzung
- Austausch von Elektrogeräten in Schul- und Lehrküchen und in Technikräumen sowie in Kitas

Bike+Ride-Offensive

- Bis 2022 sollen 100.000 zusätzliche Radabstellanlagen an Bahnhöfen gefördert werden

www.klimaschutz.de/bikeandride

- Förderaufruf „Klimaschutz durch Radverkehr“: modellhafte, investive Projekte zur Verbesserung der Radverkehrssituation

www.klimaschutz.de/radverkehr



neue Kälte-Klima-Richtlinie

Förderung von Kälte- und Klimaanlage mit
nicht-halogenierten Kältemitteln

Erstmals Förderung von CO₂-Fahrzeug-
Klimaanlagen in Bussen und Bahnen

www.klimaschutz.de/kälte-klima-richtlinie



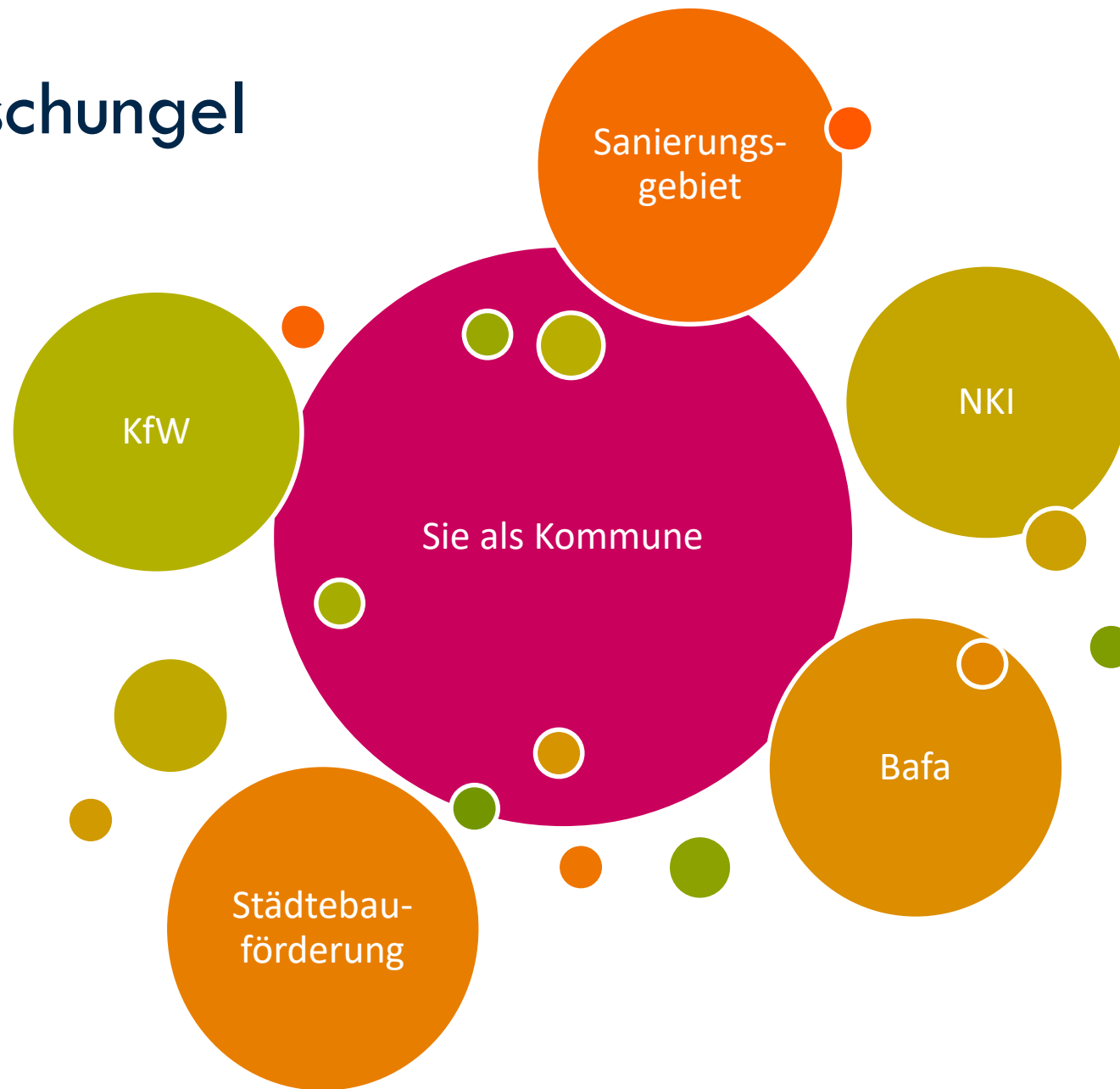
Bafa Förderung – www.bafa.de



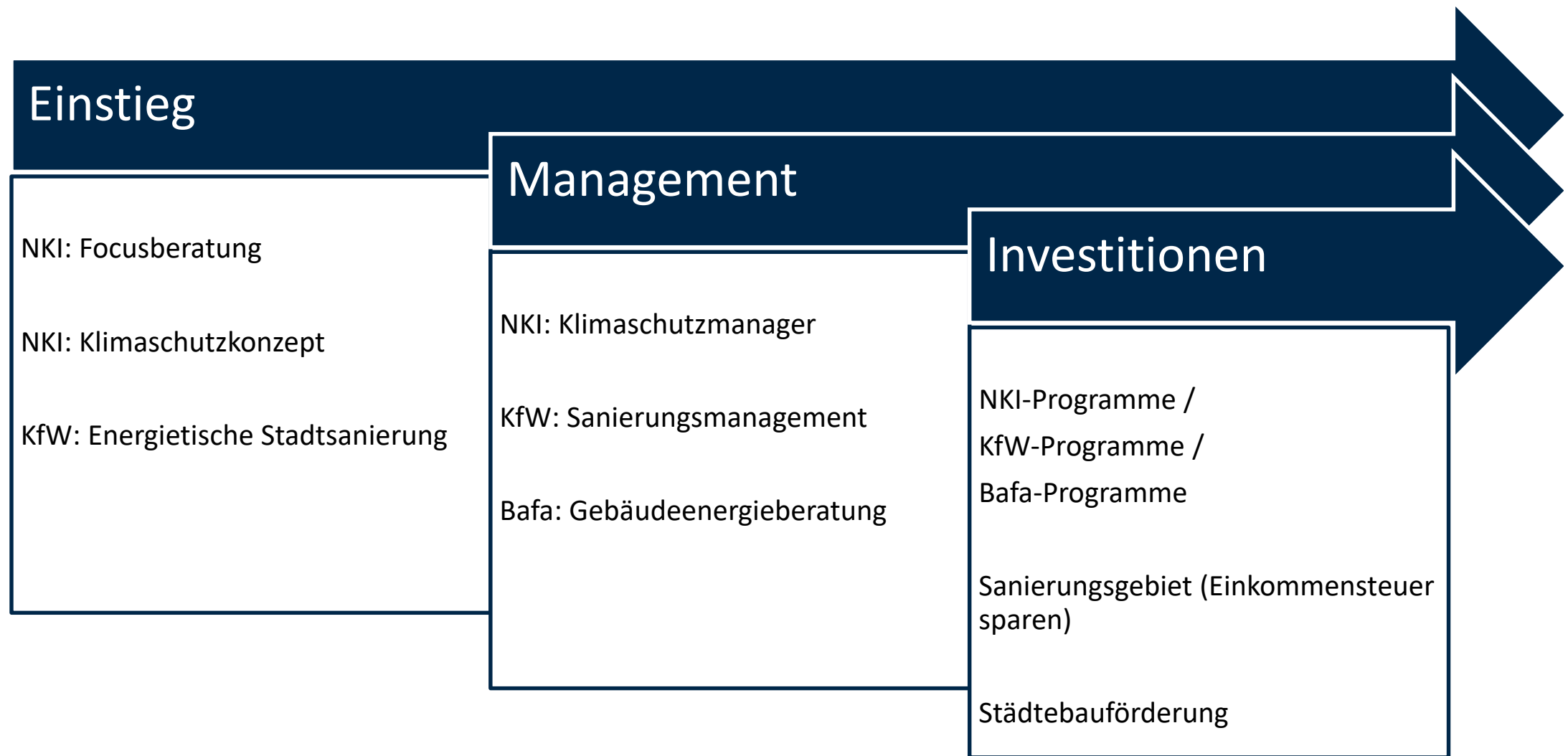
Bundesamt
für Wirtschaft und
Ausfuhrkontrolle

- **Energieberatung für kommunale Nichtwohngebäude**
 - Bis zu 15.000 Euro pro Gebäude mit bis zu 80%
- **Energieberatung für Wohngebäude**
 - Bis zu 1.100 Euro pro Gebäude mit bis zu 60%
- **Heizen mit erneuerbaren Energien**
 - Investive Förderung von Biomasseanlagen, Solarthermie, Wärmepumpen, Visualisierung für Publikumsverkehr
- **Heizungsoptimierung, Kälte- und Klimaanlage, Kleinserien Klimaschutzprodukte (u.a. Schwerlastfahrräder), Mini-KWK bis 20 kW_{el}**
- **Wärmenetze 4.0 (mit hohen technischen Anforderungen)**
 - Bis zu 15 Mio. Euro mit bis zu 50% der förderfähigen Kosten

Förderdschungel



Ihre Fördermöglichkeiten



Wie geht es weiter...

Uns fragen...

DSK | BIG Gruppe



Heckerstraße 6
D-34121 Kassel
+49 561 25770
info@keea.de
www.keea.de



Matthias Wangelin
wangelin@keea.de

The screenshot shows the website for the National Climate Protection Initiative. It features a navigation bar with 'ÜBER UNS', 'PROJEKTFÖRDERUNG', and 'FOKUSTHEMEN'. The main content area includes a header 'NATIONALE KLIMASCHUTZINITIATIVE' and a list of 'AKTUELLE FÖRDERINITIATIVEN' with columns for 'Förderinitiative', 'Ministerium', and 'Einreichungsfrist'. A table lists various funding programs such as 'Förderauftrag für kommunale Klimaschutz-Modellprojekte' and 'Förderauftrag Klimaschutz durch Radverkehr'.

www.ptj.de/projektfoerderung/nationale-klimaschutzinitiative

Förderlotse zur Kommunalrichtlinie

Hier finden Sie die Fördermöglichkeiten der Kommunalrichtlinie – der neue Förderlotse hilft Ihnen, die für Sie passenden Klimaschutzmaßnahmen zu finden und führt Sie direkt zur Antragstellung.

Wählen Sie Ihre Zielgruppe

Ich bin ein/e ...

- Kommune
- Betrieb, Unternehmen oder kommunale Einrichtung (mind. 25% kommunal)
- Kita, Schule, Jugendwerkstatt oder Einrichtung der Kinder- und Jugendhilfe
- Hochschule
- Religionsgemeinschaft mit Körperschaftsstatus oder deren Stiftung
- kulturelle Einrichtung oder Werkstatt für behinderte Menschen
- Sportverein mit Gemeinnützigkeitsstatus
- externer Dienstleister
- Netzwerkmanagerin oder Netzwerkmanager
- Aufgabenträger des öffentlichen Personennahverkehrs
- Unternehmen mit kommunalem Entsorgungsauftrag
- öffentlich-rechtlich organisierter Wasserversorgungsverband

Weitere Angaben zu Ihrer Zielgruppe

Wählen Sie Ihr Förderthema

Wählen Sie Ihren Förderschwerpunkt

Zur Förderung

www.klimaschutz.de/foerderlotse/